

# Fuktspärr - KIT till vindstrappa



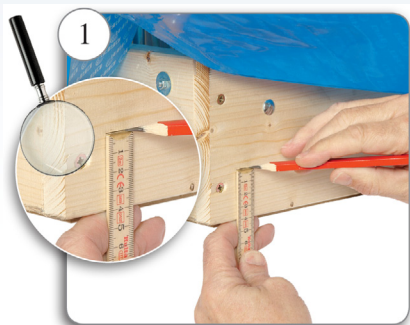
ByggEra AB  
Box 314  
192 30 Sollentuna

**ByggEra**

Telefon: 08 - 626 90 21  
Telefax: 08 - 626 91 83  
E-mail: [info@byggera.se](mailto:info@byggera.se)  
Hemsida: [www.byggera.se](http://www.byggera.se)

# Fuktspärr - KIT till vindstrappa

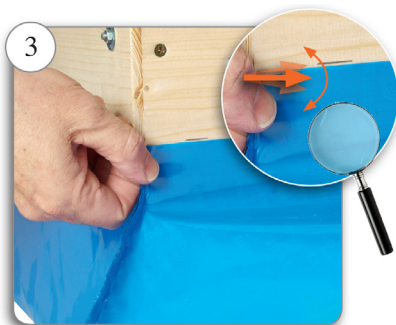
Monteras även en överlucka ovanpå vindstrappan, skall det även utvändigt läggas en byggfog vid skarven mellan karmarna samt lufttät tejp av alla övriga skarvar.



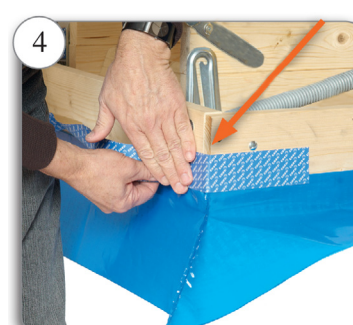
”Kragen” placeras över karmen, så att den täcker fuktspärren i den färdiga konstruktionen. Markera måtten på karmen.



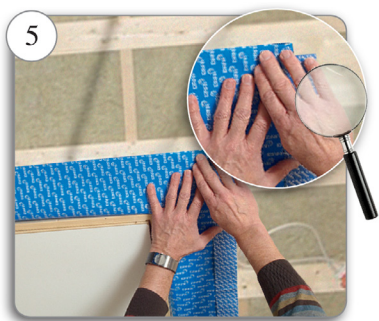
Placera vindstrappan på två bockar med framsidan nedåt och dra ”kragen” över karmen. Vid mindre karmyttermått än 690 x 1190 mm dubbelviks ”kragen” på mitten, så att den passar. Rengör först karmen från damm och smuts.



Dra upp ”kragen” till markeringen.



”Kragen” tejpas noggrant fast mot karmen. Använd den medföljande specialtejpen.



När vindstrappan sedan monteras viks ”kragen” ut och tejpas fast mot fuktspärren. Använd den medföljande specialtejpen.

Denna produkt är framtagen i samarbete med en specialist på fuktspärrlösningar. En lösning som garanterar ett 100 % tät resultat och som är tidsbesparande att arbeta med.